

AB
&
design

ESTRADA VALE BRAVO ATALAIA
LOURINHA



ÍNDICE

I - ÁREAS COMUNS	4
1. ARRANJOS EXTERIORES.....	5
2. FACHADAS	6
3. HALL DE ENTRADA / PATAMARES	7
4. CAIXA DE ESCADAS	8
5. GARAGENS	10
6. EQUIPAMENTOS	10
7. PISCINA	11
II – ÁREAS HABITACIONAIS	12
1. HALL ENTRADA / CIRCULAÇÕES	13
2. INSTALAÇÕES SANITÁRIAS.....	15
3. SALA DE ESTAR E JANTAR	17
4. QUARTOS	17
5. COZINHAS	19
6. VARANDAS	21
7. EQUIPAMENTOS	21
Anexo 1 – proposta Orona elevadores	
Anexo 2 – proposta Hapa misturadoras	

ESTRADA VALE BRAVO ATALAIA
LOURINHA



I – ÁREAS COMUNS

1. ARRANJOS EXTERIORES

- 1.1 Paredes – muros exteriores de acesso à garagem tipo areado com acabamento a tinta branca Ral 9001;
- 1.2 Pavimentos de acessos pedonais - em “Pavê hexagonal” adequado a cada uma das situações, de cor cinza claro;
- 1.3 Pavimentos de acessos automóveis - em betão natural com acabamento texturado adequado para o efeito;
- 1.4 Estacionamento exterior- em asfalto betuminoso com marcações em tinta branca própria para o efeito;
- 1.5 Espaços verdes – em sementeira de relvado com arbustos e árvores de acordo com plano de paisagismo;



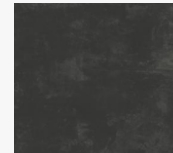
1.2

2. FACHADAS

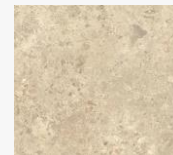
- 2.1 Paredes – Bloco central com revestimento exterior em sistema de “capoto” ,com acabamento a areado pintado a cor branca ral 9001 , “C” direito em cinza claro Ral 7035 , “C” esquerdo alto Ral 7043 , cinza escuro. Linha janelas baixas frente ral 7043 , cinza escuro;
- 2.2 Divisoria de varandas trazeira do prédio- revestida a NYRA- AMBROSIA mate da Atlasconcorde ou equivalente;
- 2.3 Varandas – em betão armado revestidos por sistema de “capoto” com acabamento a areado pintado a base em ral 7043 , cinza escuro, pavimento varandas em BOOST BALANCE ASH mate de Atlasconcorde ou equivalente;
- 2.4 Revestimento das chaminés - BOOST- TARMAC matte da Atlasconcorde ou equivalente;
- 2.5 Gradeamento - em vidro temperado incolor;



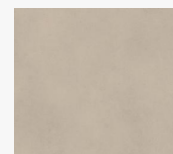
2.4



2.2



2.3



3. HALL DE ENTRADA / PATAMARES

- 3.1 Paredes e Pavimentos zonas interiores - hall e corredor revestidas a MARMORE IMPERADOR LIGHT da empresa Simões Ida , Torres Vedras ou equivalente;
- 3.2 Armários técnicos – com portas de abrir lisas em MDF hidrófugo revestidas a a MARMORE IMPERADOR LIGHT da empresa Simões Ida , Torres Vedras ou equivalente ;
- 3.3 Tectos – com acabamento final a tinta branca cor Ral 9010 , com vigas revestidas a madeira;
- 3.4 Caixas de Correio – em módulos de alumínio termolacado dourado dispostos sobre coluna central de chapa de aço lacada antracite da empresa Luxometal ou equivalente;
- 3.5 Iluminação – por sensores de presença e projectores de LED com acabamento a branco embutidos no tecto falso;
- 3.6 Porta de Entrada - em vidro temperado de 12 mm com sistema de fixação em acessórios de aço inoxidável da cor dourado , mola de pavimento para fecho automático, com trinque eléctrico de abertura accionado por botoneira de código; Pelicula fosca alternada em retangulos na linha dos olhos;
- 3.7 Ripado - a cor de noqueira com leds embutidos nas ripas, fornecido por PCRB Solutions Ida ou equivalente (deverão deixar pontos de luz para alimentação);
- 3.8 Jardim vertical interior artificial - tecido e material sintético , fixo parede, fornecido por PCRB Solutions Ida ou equivalente;
- 3.9 Paineis madeira - carvalho com velatura a noqueira , lateral direita e esquerda do exterior do elevador fornecido por PCRB Solutions Ida ou equivalente;
- 3.10 Candeeiro pendente - do hall metal e vidro , fornecido por PCRB Solutions Ida ou equivalente;

Nota: Estas escolhas pressupõe o encerramento dos espaços abertos em caixilharia e vidro, no espaço do hall

4. CAIXA DE ESCADAS

- 4.1 Paredes - revestidas a MARMORE IMPERADOR LIGHT da empresa Simões Ida , Torres Vedras ou equivalente ;
- 4.2 Pavimentos – cobertores, espelhos de escadas revestidos a Mármore “MARMORE IMPERADOR LIGHT da empresa Simões Ida ,Torres Vedras ou equivalente , com patamares revestidos MARMORE IMPERADOR LIGHT da empresa Simões Ida , Torres Vedras ou equivalente ;
- 4.3 Portas Corta Fogo – com resistência de 30 / 60 minutos, em todos os pisos entre caixa de escadas e patamares dos elevadores de cor cinza antracite;
- 4.4 Guardas de protecção – em vidro temperado de 12mm com sistema de fixação e acessórios em aço inoxidável dourado , conforme 3D;
- 4.5 Tectos – estucados e acabados a tinta Ral 9001 branco;
- 4.6 Iluminação – por apliques laterais embutidos no ripado de lâmpadas LED, com acionamento automáticos por sensores de movimento;
- 4.7 Ripado- a cor de noqueira, fornecido por PCR Solutions Ida ou equivalente;

ESTRADA VALE BRAVO ATALAIA
LOURINHA



3.1



3.1



5. GARAGENS

- 5.1 Paredes – Pintado a Ral 9001, com lambrim até 1,00 m a tinta lavável RAL 7035 comum com faixa separadora de cor a definir;
- 5.2 Pavimento – em betão atalochado com endurecedor de superfície com acabamento afagado polido, com marcações e numerações a tinta plástica de cor a definir;
- 5.3 Tectos – em rebocados e pintados a tinta Ral 9001;
- 5.4 Ventilação – com renovação de ar a partir de grelhas de ventilação de alumínio termolacado a cor “noir 200”, perfil “ANICOLOR” ou equivalente, em sistema de lâminas de ventilação com sistema tipo “clip”;
- 5.5 Iluminação – por sensores de presença com luminárias estanques, de lâmpada LED;
- 5.6 Portão de Garagem – seccionado em painel térmico de 40 mm de espessura com automatismo accionado por botoneira e por controlo remoto, com fecho temporizado e foto células de segurança, com acabamento a cinza antracite Ral 7043;

6. EQUIPAMENTOS

- 6.1 Elevadores – da marca “orona” conforme vossa proposta em anexo 1;

ESTRADA VALE BRAVO ATALAIA
LOURINHA



7. PISCINA

- 7.1 Tela interior piscina – tela armada gama stoneflex 3D cinza , marca haogenplast ou equivalente;
- 7.2 Bordadura piscina – Linha Velutto Blanc da Fabistone ou equivalente;
- 7.3 Cobertura da piscina – em cor cinza claro;
- 7.4 Chuveiro Piscina - modelo ZEE , EXTERIOR Levante – preto da Duche exterior ou equivalente;
- 7.5 Escadas exteriores e pavimento exterior - Boost Balance –ASH matte de Atlasconcorde ou equivalente;
- 7.6 Escoamento - deverá ser executado com calhas em inox e com revestimento ceramico com rasgos que escondam as calhas e garantam o escoamento das aguas;



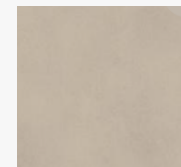
7.1



7.2



7.3



7.4

ESTRADA VALE BRAVO ATALAIA
LOURINHA



II – ÁREAS HABITACIONAIS

1. HALL ENTRADA / CIRCULAÇÕES

- 1.1. Paredes – estucadas e pintadas com tinta Ral 9010 / portas das areas técnicas revestidas com painéis em MDF hidrófugo de 16 mm com acabamento a lacado mate ral 9010;
- 1.2. Pavimento – em pavimento flutuante vinilico cor Carvalho colocado sobre manda acústica, com encaixe de click clak PCRB Solutions ou equivalente;
- 1.3. Tecto – Acabamento a tinta branca 9001;
- 1.4. Porta de Segurança – modelo “SPARTA” cor cinza antraciteno exterior ral 9043 e branco no interior ral 9010 da DIERRE ou equivalente;
- 1.5 Aro do corredor - do exterior em aço inox cor dourado da Luxmetal ou equivalente;
- 1.6 Aro da moldura - interior da cor ral 9010;
- 1.7 Fechadura - eletronica biometrica /teclado/cartão e APP – cor cobre e preto , modelo TW7B da Triplo W ou equivalente;
- 1.8 Numeração de identificação de cada fração - 20cmx20cm aço onox dourado recortado e fixo sobre o mármore em locallização a definir da Luxometal ou equivalente;
- 1.9 Escada interior – em madeira de carvalho , composta por cobertor + espelhos da PCRB Solutions Lda ou equivalente;

ESTRADA VALE BRAVO ATALAIA
LOURINHA



1.4



1.7

2. INSTALAÇÕES SANITARIAS

- 2.1. Paredes – Revestidas a Silestone Versailles ivory da empresa Simões Ida , Torres Vedras ou equivalente;
- 2.2. Pavimento – Silestone Versailles ivory da empresa Simões Ida , Torres Vedras ou equivalente;
- 2.3. Tecto – com acabamento final a tinta branca Ral 9001;
- 2.4. Porta – de abrir ou correr conforme fração lacada em branco mate ral 9010 e equipada com ferragens em ferro quadrado na cor preto da linha Square line refª 2275Q de Tupai. No caso da porta de correr refª 2850.16 na cor preta de Tupai ou equivalente, portas da PCR Solutions Lda ou equivalente ;
- 2.5. Tampo – em em Silestone Versailles ivory da empresa Simões Ida , Torres Vedras ou equivalente . Lavatorio Sanlife circular da Sanindusa ou equivalente;
- 2.6. Louças – Sanlife suspensas da Sanindusa ou equivalente;
- 2.7. Misturadoras – Referencia BB5 cor latão da Hapa ou equivalente (ver lista de referencias em orçamento - anexo 2);
- 2.8. Ventilação – alta com extractor mecânico com tubo independente cor branco mate;
- 2.9. Movel de IS - suspenso com um gavetão em mdf hidrofogo , lacado a branco mate 9001 da PCR Solutions ou equivalente;
- 2.10 Espelho de lavatórios - com moldura dourada da PCR Solutions ou equivalente;
- 2.11 Divisoria de duche - em vidro temperado 12mm com moldura dourada de 2cm;
- 2.12 Calha de duche - dupla função, BBS cor latão da Hapa ou equivalente (ver lista de referencias em orçamento - anexo 2);
- 2.13 Nicho horizontal de duche - da Hapa ou equivalente (ver lista de referencias em orçamento - anexo 2);

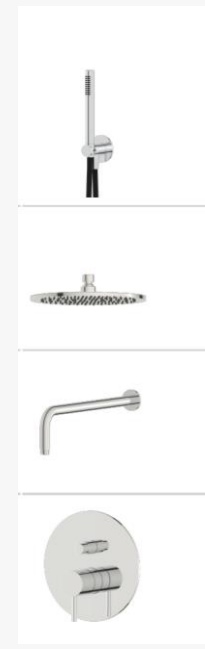
ESTRADA VALE BRAVO ATALAIA
LOURINHA



2.1/ 2.2



2.7



2.7



2.7

2.6



2.6



3. SALA DE ESTAR E JANTAR

3.1 Paredes – estucadas, e/ou em gesso cartonado tipo “pladur”, pintadas a tinta branca ral 9010, rodapé em pvc lacado a branco ral 9010 de 70x15mm da PCR B Solutions Lda ou equivalente;

3.2 Pavimento – em pavimento flutuante vinilico cor carvalho colocado sobre manda acústica , com encaixe klik clack da PCR B Solutions Lda ou equivalente;

3.3 Tecto – com acabamento final a tinta branca ral 9001;

3.4 Serralharias – em caixilharia de alumínio termolacado a cor Sable antracite;

4. QUARTOS

4.1. Paredes – estucadas e pintadas com tinta Ral 9010 ou equivalente / portas das areas técnicas revestidas com painéis em MDF hidrófugo de 16 mm com acabamento a lacado mate ral 9010 da PCR B Solutions Lda ou equivalente;

4.2. Pavimento – em pavimento flutuante vinilico cor Carvalho colocado sobre manda acústica, com encaixe de click clak da PCR B Solutions Lda ou equivalente;

4.3. Tecto – Acabamento a tinta branca 9001;

4.4 Porta – de abrir lacada em branco mate ral 9010 e equipada com ferragens em ferro quadrado na cor preto da linha Square line refª 2275Q de Tupai, portas da da PCR B Solutions Lda ou equivalente;

4.5 Roupeiros – Armario com portas de batente em mdf hidrofogo de 22mm . Lacado nas duas faces na cor branca ral 9010 mate, com puxador fresado 1000mm de altura, paneis de acabamento em mdf hidrofogo 19mm lacados a branco mate ral 9010, com interiores aglomerado melaminico linho creme 19mm. Inclui costas . Com iluminação led sobre varão , da PCR B Solutions ou equivalente;

4.6 Serralharias – em caixilharia de alumínio termolacado a cor Sable antracite;

ESTRADA VALE BRAVO ATALAIA
LOURINHA



4.4



3.2 / 4.2



5 COZINHAS

- 5.1. Paredes – estucadas e pintadas com tinta Ral 9010;
- 5.2. Pavimento – em pavimento flutuante vinilico cor Carvalho colocado sobre manda acústica, com encaixe de click clack da PCRB Solutions Lda ou equivalente;
- 5.3. Tecto – Acabamento a tinta branca 9001;
- 5.4 Tampo e costas – Em silestone Ethereal Glow + paineis murais, com abertura para placa e plida para lava-loiça da empresa Simões Ida , Torres Vedras ou equivalente;
- 5.5 Mobiliário – Fornecimento e montagem de móveis de cozinha com frentes em mdf hidrófugo de 22mm lacadas nas duas faces a creme ral 7044, com puxador fresado no topo, interiores em aglomerado de 19mm revestido a melamina linho Antracite, gavetas soft close e dobradiças Hettich, zonas abertas em aglomerado melamina de carvalho, iluminação led nos nichos e móvel cristaleira + cristaleira com porta de vidro incolor. Rodapé com 120mm de altura. Inclui um balde de lixo 13l e um porta talheres ajustado á dimensão da gaveta da PCRB Solutions Lda ou equivalente ;
- 5.6 Serralharias – em caixilharia de alumínio termolacado a cor Sable antracite;
- 5.7 Misturadoras – Monocomando cozinha bica H extensível BBS cor latão da Hapa ou equivalente (ver lista de referencias em orçamento - anexo 2);
- 5.8 Equipamento :
 - 5.8.1 Cuba branca Kiruna N-100XL Day ou equivalente
 - 5.8.2 Triturador Insinkerator Premium 550SR ou equivalente
 - 5.8.3 Placa de indução com extrator integrado- recirculação de ar – Bora S Pure 600mm ou equivalente (necessario informação de saída de exaustão)
 - 5.8.4 Forno Multifunções preto AEG NBR6P531SB ou equivalente
 - 5.8.5 Micro-ondas de encastre preto AEG NMS5G20EB ou equivalente

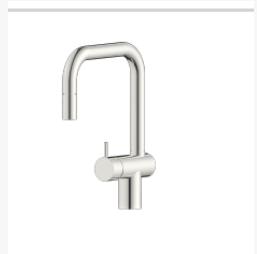
ESTRADA VALE BRAVO ATALAIA
LOURINHA

5 COZINHAS

- 5.8.6 Combinado de integrar AEG OSC7G181ES ou equivalente
- 5.8.7 Máquina de lavar-loiça de encastre AEG FSB32610Z ou equivalente
- 5.8.8 Máquina lavar e secar roupa encastre AEG ou equivalente



5.4



5.7



5.2

6. VARANDAS

- 6.1 Pavimento – revestido com cerâmico BOOST BALANCE ASH mate de Atlasconcorde ou equivalente;
- 6.2 Tectos Varandas – em betão armado revestidos por sistema de “capoto” de 2 cm de espessura com acabamento a areado pintado a cor branca ou cinza;
- 6.3 Guardas de varanda - em vidro temperado incolor;
- 6.4 Churrasqueira – embutida na chaminé em inox com abamento exterior BOOST- TARMAC matte da Atlasconcorde ou equivalente, churrasqueira por desenho da Luxmetal ou equivalente;

7. EQUIPAMENTOS

- 7.1 Iluminação – com projectores de embutir no tecto falso, branco com lâmpada LED, na sala, quartos, halls, instalações sanitárias e corredores; com sancas de iluminação LED em todas as sancas de cortina dos quartos e sala; com sancas de iluminação LED nos espelhos dos W.C.; Projectores exteriores nas varandas;
- 7.2 Interruptores e tomadas - linha Siza da Efapel na cor branca ou equivalente;
- 7.3 Vídeo – Porteiro – digital mãos livre “Golmar”, com ligação áudio visual e abertura, a partir do apartamento, das portas de entrada ou equivalente;
- 7.4 Garagem - uma box de carregamento de carro electrico para cada fração;

AB
&
design